



CHINA (XIAMEN) INTERNATIONAL
中国(厦门) BOAT SHOW
国际游艇展



2020厦门国际海洋周
World Ocean Week in Xiamen



国际游艇组织联盟
· 铂 · 金 · 会 · 员 ·

第十三届中国(厦门)
国际游艇展览会

CHINA (XIAMEN)
INTERNATIONAL

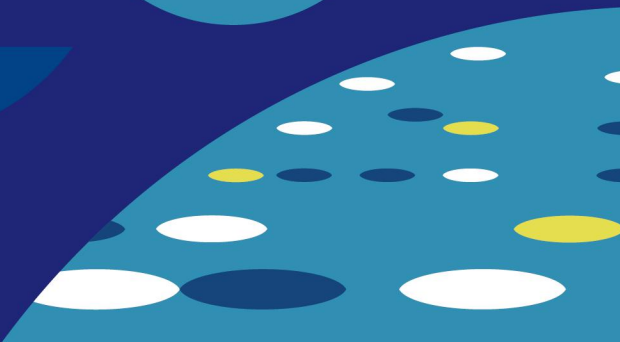
BOAT SHOW 2020

2020.11.20-11.23

中国 厦门 五缘湾游艇港

展会手册

滨海新生活
New age, New life



尊敬的各位展商/嘉宾：

您好！

非常感谢您一直以来的关注和支持！我们诚挚地欢迎您前来参加“第十三届中国（厦门）国际游艇展览会”。

为确保各位能更加有效地做好参展前的筹备工作，我们特别准备了此展会手册。同时，我们特别提醒各位，请仔细阅读手册中的重要事项，并在截止日期前将相关资料发至组委会联系人。如有任何疑问，欢迎来电咨询。

衷心感谢各位的大力支持与配合！

期待十一月与您相聚厦门五缘湾！

中国（厦门）国际游艇展览会组委会

二〇二〇年十月

一、参展指南

类别	定价	权益内容
线上展位	/	线上展示：线上展会官网展示位企业及展品信息呈现；线上展会小程序展示位企业及展品信息呈现；会刊呈现。 其他服务：展会前后期线上推广曝光；展会前后期线下推广曝光；线上全年展示；商家需求配对等。
标准展位（线下）	/	现场服务：展出场地（室外帐篷），门楣制作。9 m ² 地毯，接待桌1张椅子3把，20W电源插座1个；logo墙呈现；会刊呈现。 其他服务：展会前后期线上推广曝光；展会前后期线下推广曝光；欢迎晚宴VIP名额等。
光地展位（线下）	/	现场服务：120 m ² 光地展位（由展商自行布置，组委会不提供帐篷、桌椅等）；logo墙呈现；会刊呈现。 其他服务：展会前后期线上推广曝光；展会前后期线下推广曝光；欢迎晚宴VIP名额等。
水上展位（线下）	/	现场服务：展出场地（水上泊位）。 其他服务：展会前后期线上推广曝光；展会前后期线下推广曝光；欢迎晚宴VIP名额等。

1. 报名时间

2020年8月1日至10月31日，展位数量有限，额满为止。逾期报名者视为候补展商。

2. 报名手续

(1) 线上展会官网参展报名（网址：WWW.XMBOATSHOW.COM），登录“展商入口”填写参展申请，组委会收到信息后联系参展单位；

(2) 拨打组委会电话（联系方式：0592-5571852），直接咨询参展相关细节；

(3) 电子邮件方式联系组委会（邮箱：info@xmboatshow.com 或 liujb@xmwyuanbay.com），组委会收到信息后联系参展单位。

3. 展位确认

(1) 线上参展，登录线上展会官网，注册登录成为线上展商，提交资料后台审核；

(2) 线下参展，联系组委会获取《展会手册》，按要求提交材料，确认参展。

二、重要参展事项时间表

项目	具体事项	截止时间
材料提交	参展申请表	2020年11月1日
	参展承诺函	
	水上船艇统计表	
	展商信息表(线上)	全年
	展商资料(线上)	
报到及布展时间	特装光地展位 2020年11月18日-11月19日	9:00 - 17:00
	标准展位 2020年11月19日	9:00 - 17:00
	报到地点: 展会主入口服务中心	
水上船艇入场时间	2020年11月18日-11月19日	9:00 - 17:00
	备注: 请携实船前来参展的展商按照组委会事先通知的时间到达, 以保证参展船艇按时、顺利进入展区。	
展出时间	2020年11月20日-22日	9:30 - 17:00
	2020年11月23日	9:30 - 16:00
	备注: 展商提前半小时入场。	
撤展时间	2020年11月23日	17:00 - 20:00
	2020年11月24日-25日	9:00 - 17:00

备注: 参展证件及相关函件报到时统一发放。

三、官方联系方式

组委会办公室
联络人：柳先生

手机：+86 1805984567
邮箱：info@xmboatshow.com

新闻媒体
联络人：陈女士

手机：+86 13606004886
邮箱：media@xmboatshow.com

布撤展服务
联络人：聂先生
联络人：张先生

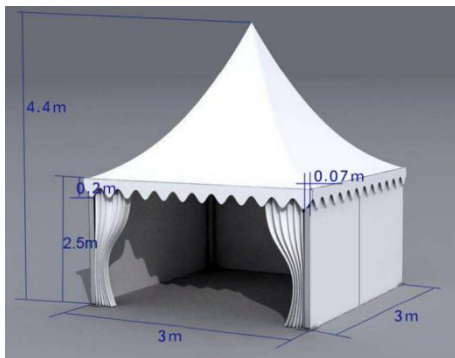
手机：+86 13600930233
手机：+86 15359222993

关注厦门游艇展官方微信·一键导航



四、展会重要信息

1. 展台布置、搭建



(1) 室外标准展位

标准展位由组委会统一搭建，展商自行进行内部布置。未经展会组委会批准，展商不得对标准展位进行改动；任何改动必须得到展会组委会的书面批准，展商须将改动的具体要求通过展会组委会通知指定搭建商，产生的改动费用应由展商支付给该搭建商。

① 布置画面尺寸：宽 2.8 米*高 2.4 米

② 长条桌为 IBM 桌，长 1.83 米*宽 0.45 米*高 0.75 米

③ 标准展位展商自行制作安装广告画面要求☆

❶ 广告画面可使用材料为喷绘、相纸或弱溶剂车贴；

❷ 可使用透明胶或车贴自身粘性进行粘贴，若使用双面胶则需要在粘贴处另行贴透明胶带与背板进行隔离；

❸ 不可使用的粘贴材料为：泡沫胶（海绵胶）、背胶画面、不干胶画面、502 类胶水

(2) 特装光地展位

由展商自行搭建，展位装修过程中使用的各项搭建材料必须符合国家有关安全技术指标。按安全部门要求确保搭建设施和布置展品的安全性（如稳固性、抗风能力等），若出现因搭建及布置问题而导致的安全问题或事故，一切后果及责任由参展单位自行承担。

(3) 水上泊位

租用水上泊位的展商,可以在其租用泊位的支桥上进行装饰布置,但不允许占用主桥通道,若需搭建供门,则必须安装在所租用泊位的前部,每家展商只限一个,施工前,展商必须向组委会报送布置施工图并附材料说明。(施工手续请参展特装展位备注要求)

(4) 撤展

撤展时,展商不得损坏标准展位中组委会提供的任何设施设备,必须将不属展会组委会提供的搭建材料与建筑垃圾运离展场,并且须在 2020 年 11 月 25 日 17:00 之前将所有物品撤离展会现场。否则,展会组委会有权处理展商遗留的现场物品(包括陆地展示的游艇),所产生的费用由展商自负。为保证展商的展品安全,在展会规定的撤展时间之前不允许任何展品提前撤离。

水上参展的游艇停泊时限为 2020 年 11 月 18 日至 11 月 25 日,超过该时间范围需按游艇港收费标准额外支付停泊费用。

2. 展品进出场注意事项

- (1) 布撤展期间,展商车辆进出需提前向组委会报备,按组委会现场指挥的线路行驶。
- (2) 货车入场后必须立即卸货离场,不得在场内停留超过 1 小时。
- (3) 布撤展期间,每天下午 5 点之前所有车辆必须离场,5 点之后车辆不允许再进入展场,若因特殊情况必须运输展品入场,需提前向组委会提出书面申请。
- (4) 布撤展期间,展商自行安排人员照看展位及展品,若有遗失,组委会概不负责。

3. 展出期间注意事项

- (1) 展出期间,大型展品一律不允许再运入或运出展场。展商若需要补充小型展品,可自行携带入展场。
- (2) 展出期间,为确保安全,所有展品禁止提前撤离;展出最后一日,展商不得提前打包展品,请务必配合,共同维护展会形象。
- (3) 展出期间,展商若产生噪音(85 分贝以上)、灰尘、恶臭或导致通道阻塞,影响其他展商正常参展,经组委会劝阻且不配合者,组委会有权强制终止该展商的一切活动。

- (4) 凡未获得政府许可进口的产品，一律禁止在本展会展出。
- (5) 严谨仿冒品参展，如有违反，组委会有权强制终止该展商的一切展示活动。
- (6) 禁止转售展位与他人，如有违反，组委会有权强制终止受让展商及出让展商的一切展示活动。
- (7) 禁止在展会现场从事政治、宗教、传销等活动，展会现场的文字、图片、音像、实物等宣传品不得带有政治、宗教色彩。如有违反，组委会有权强制终止该展商的一切展示活动。
- (8) 帐篷、室内及浮桥上禁止吸烟。
- (9) 严禁将易燃、易爆气体及物品带入展会现场。会产生开放型火焰的家庭及厨房用具也禁止带入。
- (10) 凡餐饮类企业，需自行准备餐饮许可证等相关资质证明，以备查验。

4. 展览日期及地点变更

本展会保留变更展出日期及地点之权，如天灾、疫情或政策因素等其他不可抗力而变更展览日期、停办、或改变地点等，组委会将不承担任何责任，亦不负责其他赔偿责任。

5. 用水用电

- (1) 标准展位仅提供电压为 220V 的排插一个。布撤展期间仅 11 月 19 日当天供电，展出期间全天供电。
- (2) 若展商出现需要大量用电情况需提前与组委会申请。
- (3) 所有类型展位都不提供用餐用水服务，展商可至现场游艇汇商业街自行购买。

6. 安全及保险

- (1) 组委会不負責任何由于偷盜、水淹、火灾、洪灾、自然灾害或其他原因造成的有关展商人员、雇员、中介和参观人员、财产、办公室的破损、损失、伤害火灾受伤。
- (2) 展商需对其展品及工作人员自行投保，展出期间，展商如有任何财产或人身安全损失，需自负所有责任，组委会概不负责。

7. 展台清洁

- (1) 展场公共区域：展会组委会负责打扫；

(2) 标准展位及特装展位：展位内部的清洁工作由展商自行负责打扫。

8. 展品、空箱堆放

展会组委会只负责提供展品、空箱堆放的场所，但不对展品、空箱的遗失负责，展商不能将展品、空箱堆放在指定区域以外的地方，否则将被视作无主垃圾清理掉。

9. 进出展区凭证

(1) 参展证：展商在报到时向组委会领取，一人一证，请勿将证件借给他人使用，否则无法入场；展会期间 9:00 之后入场，17:30 之前全部离场。

(2) 布撤展证：特装展位搭建商在入场搭建之前向布撤展负责人领取，仅供布撤展期间使用，展会期间不能入场。

10. 境外展品运输及通关服务 —— 有关境外展商展品、境外游艇往返程运输及通关事宜。

凡携带境外展览品及自驾外籍游艇入境的展商，请于 10 月 15 日之前联系组委会，办理展品通关事宜。若因展商自身原因未及时提供相关资料，导致展品无法顺利参展，组委会概不负责。

11. 现场物流服务

展会现场凡需要叉车、吊机等重型物流设备参与的装卸工作，由展商与供应商自行联系，根据组委安排的船艇入场时间进入展会现场，施工车辆进场时间提前统一向组委会报备，手推车等小型车辆由展商自行安排。

12. 补充条款

(1) 必要时，组委会有权发出补充规定来确保展会的顺利进行与管理。

(2) 所有的补充条款将成为展会制度的一部分并对参展商有约束力。

(3) 在本手册中涉及的任何事项，组委会有最终决定权

五、各项服务联络方式

1. 搭建商

- (1) 厦门锦拓展览服务有限公司 叶小姐 18059806575
- (2) 厦门瑞恒文化传媒有限公司 林先生 13850009725
- (3) 厦门合元素展示系统工程有限公司 许小姐 15659299291

2. 物流商

- (1) 厦门神奇装卸有限公司 付先生 13646011112
- (2) 厦门正利兴起重装卸有限公司 杨先生 18250805555
- (3) 巨宏(厦门)工程机械设备租赁有限公司 何先生 13860155556

☆ 以上搭建商及吊装商列表仅供参考，是否选择由参展商决定，服务内容及价格均自行协商，组委会不对该服务供应商行为或不行为承担任何法律责任的损失均由本人承担，组委会不承担任何连带责任。

六、证件使用

1. **VIP 证**：展商现场报到时组委会统一发放，可用以重要客户邀约。
2. **参展证**：展商现场报到时组委会统一发放，展会期间展商凭此证件进入展会现场，一人一证，请勿将证件借给他人使用。
3. **布撤展证**：光地展位及水上泊位搭建商在入场搭建之前向展会布撤展负责人领取，仅供布撤展期间使用，展会期间不能入场。

七、展会地图

1. 请至线上展会 PC 官网查看，地址：www.xmboatshow.com
2. 或至线上展会小程序官网查看，扫描下列微信小程序码：



八、参展相关文件详见附件

1. 参展申请表
2. 参展承诺函
3. 水上船艇统计表
4. 展商信息表及相关材料（线上）